

liteflip autopilot

optrel®
swiss made 

Die Zukunft vor Augen.



Automatisch besser schweissen

Der erste Flip-up mit Autopilot ist da.

BISHER:

DER HALBAUTOMATISCHE SCHWEISSHELM...

dunkelt automatisch ab, sobald der Schweissbogen zündet. Die Schutzstufe muss bei sich ändernden Lichtverhältnissen manuell eingestellt werden.

JETZT NEU:

DER VOLLAUTOMATISCHE SCHWEISSHELM...

dunkelt ebenfalls automatisch ab, sobald der Schweissbogen zündet. Es ist jedoch keine manuelle Schutzstufeneinstellung nötig. Der optrel **liteflip autopilot** passt sich automatisch den sich ändernden Lichtverhältnissen an.



Flip-up
offen

Klare Sicht

Hell-
Stufe

Inaktiver
Zustand

Autopilot-Bereich

für alle wichtigen Arbeitsabläufe

Passt sich automatisch den Lichtverhältnissen beim jeweiligen Schweissverfahren an.

Weltneuheit: bis Schutz-Stufe 14 vollautomatisch!

Schutz-Stufe

1

4

5

6

7

8

9

10

11

12

13

14

BONUS

optrel **liteflip autopilot**:

Kombiniert die Vorteile eines Flip-up Schweißhelms mit dem Komfort des optrel Autopiloten. Perfekt in Kombination mit optrel e3000 Gebläseatemschutz.

Schweissen leicht gemacht.

Das Superleichtgewicht unter den Flip-up-Schweisshelmen mit automatischer Schutz-Stufen-Einstellung macht Schweissen viel komfortabler und leichter.



AUTOPILOT MIT SCHUTZ-STUFE 1 / 4 / 5-14

Mit einem Schutz-Stufen-Bereich von 5 bis 14 und einer vollautomatischen Anpassung erreicht der optrel **liteflip autopilot** in der Kombination noch nie dagewesenes: Alle Arbeitsschritte wie Messen, Prüfen, Schleifen und verschiedenste Schweissverfahren können erledigt werden, ohne irgendwelche Einstellungen am Helm vorzunehmen oder diesen gar abzusetzen. Der Schweißer ist immer optimal geschützt.



FARBECHTE SICHT

Ein speziell entwickelter UV-/IR-Filter ermöglicht die für optrel typische realistische Farbwahrnehmung und bringt Farben in die Welt des Schweißers.



DÄMMERUNGSFUNKTION

Das sprunghafte Öffnen herkömmlicher Blendschutzkassetten wurde durch eine patentierte Dämmerungsfunktion ersetzt, die die Kassette bei Bedarf fließend von Dunkel auf Hell öffnen lässt und Ihre Augen schont.



EIN LEICHTGEWICHT

Mit nur 530g Eigengewicht ist der **liteflip autopilot** einer der leichtesten Flip-up-Schweisshelme am Markt. Er reduziert die Belastungen für Kopf und Nacken auf ein Minimum und bleibt auch bei langen Einsätzen immer komfortabel.



ATEMSCHUTZ

Der **liteflip autopilot** lässt sich perfekt mit dem Gebläseatemschutz optrel e3000 kombinieren. Mit dem integrierten Partikelfilter höchster Klasse (TH3) werden die Atemwege des Schweißers zuverlässig vor Rauch, Aerosol und Staub geschützt.



2+1 JAHRE GARANTIE

Registrieren Sie Ihren **liteflip autopilot** unter www.optrel.com/register und Sie erhalten ein zusätzliches kostenloses Jahr Garantie.

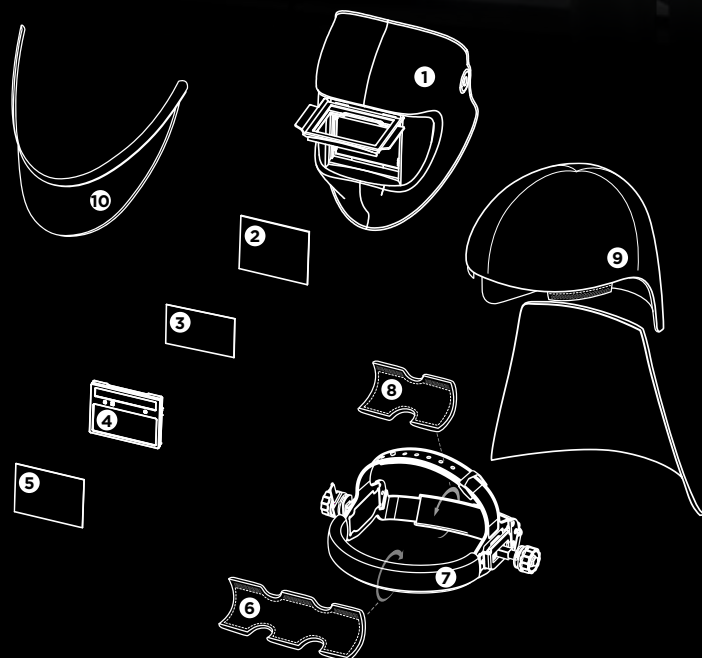




TECHNISCHE DATEN

Beschreibung	<p>Vollautomatischer Schweißhelm (manuelle Einstellung der Schutzstufen nicht mehr notwendig) mit Flip-Funktion zur Klarsicht.</p> <p>Farbgetreue Wiedergabe, automatisch abdunkelnde Blendschutzkassette im Schutzstufenbereich 4/5-14 mit Autopilot (automatische Schutzstufenanpassung), +/- 2 individuelle Schutzstufenkorrektur, Empfindlichkeitseinstellung und Öffnungsverzögerung ohne/mit Dämmungsfunktion.</p>	Klassifikation	<p>Optische Klasse: 1</p> <p>Streulicht: 1</p> <p>Homogenität: 1</p> <p>Winkelabhängigkeit: 2</p>
Schutz-Stufen	<p>Offen / klare Sicht: Schutz-Stufe 1</p> <p>Geschlossen / inaktiv: Schutz-Stufe 4</p> <p>Geschlossen / aktiv: Schutz-Stufen 5-14</p>	Formbeständigkeit	<p>Schweißerschutzmaske: bis 220 °C</p> <p>Vorsatzscheibe: bis 137 °C</p>
Autopilot	Automatische Schutz-Stufenregulierung über den Schutz-Stufenbereich 5-14 mit individueller Kalibrierungsoption von ± 2 Schutz-Stufen.	Augenschutz	Ultraviolett-/Infrarot-Schutz: Maximaler Schutz im ganzen Schutz-Stufenbereich
Spannungsversorgung	Solarzellen, 2 Stück Knopfzellenbatterien 3V austauschbar (CR2032)	Betriebstemperatur	-10°C bis + 70°C / 14°F bis 158°F
Batterielebensdauer	ca. 3'000 Stunden (Betrieb)	Lagertemperatur	-20°C bis + 80°C / -4°F bis 176°F
Sensorik	Drei Sensoren	Gesamtgewicht	<p>Standardhelm: 530 g / 18,7 oz</p> <p>Frischlufthelm: 730 g / 25,8 oz</p>
Empfindlichkeit	Stufenlos einstellbar, neu mit "Super High" Empfindlichkeit	Anwendungsgebiete	<p>Alle elektrischen Schweißverfahren: Elektrodenschweißen (Stick Welding, SMAW) / MIG / MAG (Metall-Schutzgas-schweißen, GMAW) / GMAW Hochleistungsschweißen / Fülldrahtschweißen / WIG Schweißen (TIG, GTAW) / Plasmaschweißen / Plasmaschneiden / Schleifen</p> <p><i>Nicht geeignet für Laserschweißen!</i></p>
Schaltzeit	<p>hell zu dunkel: 0,100 ms bei Raumtemperatur 0,100 ms bei 55°C</p> <p>dunkel zu hell: 0,3 s oder 1,5 s (mit Dämmerungsfunktion)</p>	Lieferumfang	Schweißerschutzhelm, Bedienungsanleitung, Aufbewahrungstasche, Batterien, Garantiekarte
Sichtfeld	<p>Flip-up geöffnet: 82 x 102 mm</p> <p>Flip-up geschlossen: 50 x 100 mm</p>	Normen	CE, ANSI Z87.1, EAC, erfüllt CSA Z94.3
		Garantie	<p>2 Jahre (Batterien ausgenommen)</p> <p>Zusätzlich 1 Jahr Garantieverlängerung bei Produktregistrierung innerhalb der ersten 6 Monate auf http://register.optrel.com</p>

Helmsystem	Art. Nr.	Hauptzubehör	Art. Nr.
 liteflip autopilot Schweißshelm	1006.700	 optrel parking buddy (Gürtelhaken)	5002.900
 liteflip autopilot Schweißshelm mit Industriehelm	1006.750	 Vorsatzscheibe	5000.391
 liteflip autopilot Frischluftshelm	4441.700	 Sicherheitsscheibe	5000.390
 liteflip autopilot Frischluftshelm mit Industriehelm	4441.750	 optrel Rucksack für Helme	9410.043.00



Ersatzteile und Zubehör	Art. Nr.
1 Helmschale liteflip autopilot PAPR Helmschale liteflip autopilot	5001.916 4290.000
2 Sicherheitsscheibe (5 Stk.)	5000.390
3 Innen-Schutzscheibe (5 Stk.)	5000.001
4 Ersatz-Blendschutzkassette	5012.490
5 Vorsatzscheibe (5 Stk.)	5000.391
6 Baumwoll-Schweißband (2 Stk.)	5004.073
7 Verstellbares Kopfband (beinhaltet Schweißband und Komfortband)	5003.250
8 Komfortband (2 Stk.)	5004.020
9a Kopf- und Nackenschutz, Leder	4028.016
9b Kopf- und Nackenschutz PAPR, Leder	4028.031
10 Brustschutz, Leder	4028.015

Bessere Sicht.
Bessere Luft.
Besser Arbeiten.



Ihr optrel Fachhändler:



optrel AG
industriestrasse 2
CH-9630 wattwil
switzerland
www.optrel.com
info@optrel.com

optrel.com



Art. no. 9412.123.00